

## résistance thermo-plongeur cuivre



**CUVE :**

Forme externe ronde.  
Acier laminé, épaisseur de 1,8mm,  
recouvert d'un émailage au quartz vitrifié à 850°C.  
Une anode au magnésium assure la protection de la cuve.

**ISOLATION :**

l'isolation est assurée par de la mousse polyuréthane sans CFC  
(conformement à la réglementation) d'une épaisseur de 31mm.  
L'enveloppe extérieure est une tôle de 0,6mm recouverte  
de peinture époxy de couleur blanche.

**ELEMENT CHAUFFANT :**

Résistance thermo-plongeur en cuivre  
Thermostat interne.  
Thermostat de sécurité.

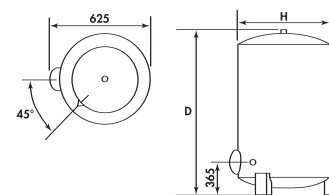
Tous les chauffe-eau sont équipés de 2 raccords isolants diélectriques.  
Tension 230V-Monophasé transformable en 230V-400V Triphasé.

**Garantie 2 ans pour thermostats et résistances.**  
**Garantie 5 ans pour la cuve.**

### MODELE 250 LITRES DISPONIBLE SUR DEMANDE

Capacité litres	Nbre résist + puissance	Régulation température	Racc. d'eau	Tension 230V	Réf.
300	1x1300W	75°C	20/27	monophasé	7700-300B

Votre installateur conseil **Hammel**  
ROBINETTERIE



Capacité	B	D	H
300 L	365	1820	560

EXIGEZ LA QUALITE PROFESSIONNELLE **Hammel**